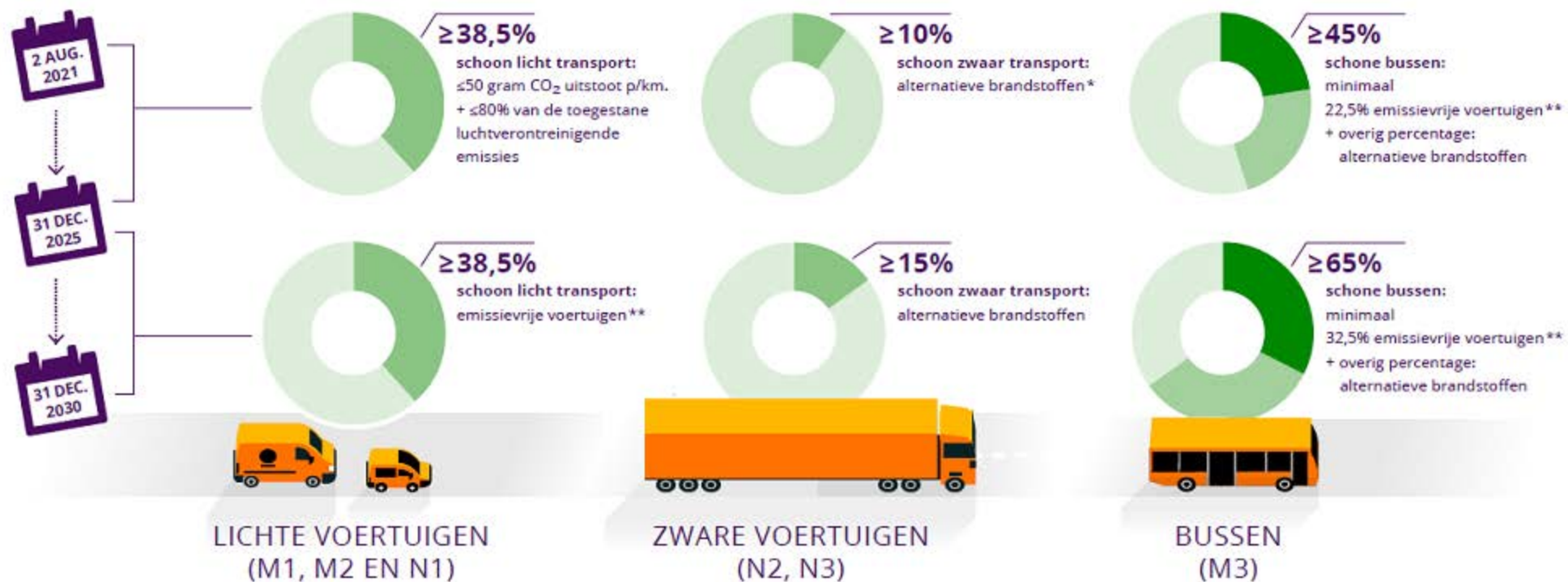


# REGELING BEVORDERING SCHONE WEGVOERTUIGEN

## VERPLICHTE MINIMUMPERCENTAGES SCHONE WEGVOERTUIGEN PER AANBESTEDENDE DIENST



\* alternatieve brandstoffen = elektriciteit en waterstof, biobrandstoffen, synthetische en paraffinehoudende brandstoffen, LPG, aardgas met inbegrip van biomethaan, CNG en LNG.

\*\* emissievrije voertuigen: elektrische en waterstofvoertuigen

### HET GAAT OM VOERTUIGEN DIE GEBRUIKT WORDEN BIJ:

EIGEN  
WAGENPARK



OPENBAARVERVOER  
OP DE WEG



DOELGROEPEN-  
VERVOER



PERSONEN VERVOER  
ZONDER  
DIENSTREGELING



DIENSTEN  
VOOR OPHALEN  
VAN VUILNIS



POST- EN PAKKET-  
VERVOER EN BEZORGING  
OVER DE WEG

